



# Zorgprogramma's voor kortdurende opname


**Aafje** thuiszorg  
huizen  
zorghotels



Aafje verwijsslijn 088 8 231 231  
(ook in crisissituaties)

[verwijzen@aafje.nl](mailto:verwijzen@aafje.nl)  
[www.aafje.nl/verwijzen](http://www.aafje.nl/verwijzen)





Aafje heeft drie zorgprogramma's voor kortdurende opname. We bieden deze zorg op specifieke afdelingen voor herstel, revalidatie, zorg en diagnostiek.

#### Zorgprogramma's

- Overbruggingszorg
- Psycho Geriatrische revalidatie
- Geriatrische revalidatie

#### Verwijzing

Geef uw verwijzing in de ochtend door via de Aafje verwijslijn:

088 8 231 231 (24/7)

#### Lokale triage

Op locatie bestaat de interne triagecommissie uit een specialist ouderengeneeskunde, verpleegkundige en klantadviseur. Elke dag behandelen zij om 13:00/13:15 uur de binnengekomen verwijzingen. Daarna plannen zij direct een opname of bieden een passend alternatief.

#### Multidisciplinair

Een multidisciplinair behandelteam en diverse specialistische verpleegkundigen staan klaar voor de patiënt. Dit team staat onder eindverantwoording van de Specialist Ouderengeneeskunde



# Overbruggingszorg

## Patiëntprofiel

- complexe somatische zorg
- matige tot slechte vitaliteit (conditie, mobiliteit, ADL afhankelijkheid)
- matige tot ernstige cognitieve functiestoornissen
- veelal overbelaste mantelzorger

## Doel

Tijdens de opname beoordelen we of de patiënt weer terug kan gaan naar huis of naar een verzorgingshuis. Mocht dit niet haalbaar zijn dan zoeken we passende vervolgzorg.

## Klinimetrie

MMSE:  $\leq 16$

Barthel:  $\leq 10$

## Indicatie

1e lijnsintensief

ZZP 9b

ZZP 5 en 7 eventueel zonder BOPZ

## Patiënt aanmelden

Neem in de ochtend contact op met de Aafje verwijzlijn: 088 8 231 231.

## Locatie en triage

Aafje Smeetsland (Pietersdijk 60, Rotterdam) interne triage 13:15 uur

Aafje Schiehoven (Hamakerstraat 77, Rotterdam) interne triage 13:00 uur



# PG revalidatie

## Patiëntprofiel

- complexe somatische zorg
- matige vitaliteit (conditie, mobiliteit, ADL afhankelijkheid)
- lichte tot matige cognitieve functiestoornissen
- veelal overbelaste mantelzorger

## Doel

We werken er naartoe dat de patiënt terug kan gaan naar huis, al dan niet met dagbesteding en/of thuiszorg. Van de familie vragen we een actieve bijdrage. Merken we tijdens de opname dat de patiënt niet naar huis of naar het verzorgingshuis kan gaan? Dan zoeken we passende vervolgzorg.

### Klinimetrie

MMSE:  $\geq 18 - \leq 27$

Barthel:  $\leq 16$

NPI:  $\geq 3 - \leq 6$

DOS score:  $\geq 3$

### Indicatie

DBC

1e lijnsintensief

ZZP 9b

ZZP 5 en 7 eventueel zonder BOPZ

## Patiënt aanmelden

Neem in de ochtend contact op met de Aafje verwijzlijn: 088 8 231 231.

## Locaties en triage

Aafje Smeetsland (Pietersdijk 60, Rotterdam) interne triage 13:15 uur

Aafje Schiehoven (Hamakerstraat 77, Rotterdam) interne triage 13:00 uur



# Geriatrische revalidatie

## Type revalidatie

- electieve orthopedie
- trauma
- amputatie
- oncologische revalidatie
- cardiovasculair
- COPD
- combinaties van deze beelden
- specialistische verpleegkundige handelingen bijvoorbeeld infusiotherapie, vacuümtherapie, centrale lijn, port a cath

## Patiëntprofiel

- voor ziekenhuisopname redelijke vitaliteit, deels nog actief in de maatschappij
- geen of nauwelijks cognitieve beperkingen
- grote ontslagkans naar huis

## Doel

We werken er naartoe dat de patiënt terug kan gaan naar huis, al dan niet met thuiszorg. Van patiënt en diens familie vragen we een actieve bijdrage.

#### Klinimetrie

MMSE:  $\geq 27$

Barthel:  $\geq 10$

#### Indicatie

DBC

1e lijnsintensief

#### Patiënt aanmelden

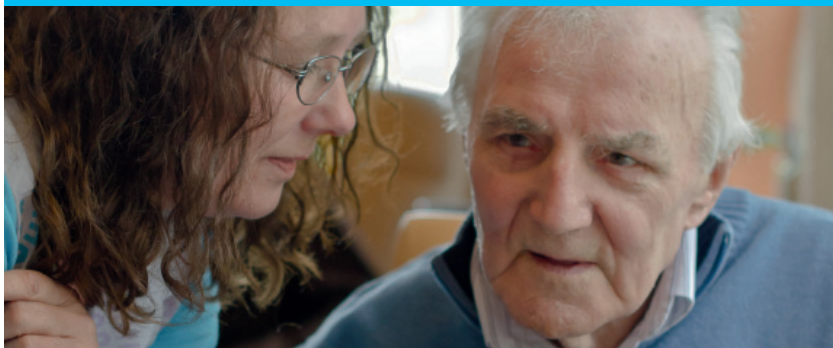
Neem in de ochtend contact op met de Aafje verwijzlijn: 088 8 231 231.

#### Locaties en triage

Aafje Schiehoven (Hamakerstraat 77, Rotterdam) interne triage 13:00 uur

Aafje zorghotel, locatie Franciscus Gasthuis (Kleiweg 500, Rotterdam)

Aafje zorghotel, locatie Maasstad ziekenhuis (Maasstadweg 2, Rotterdam).



# Aafje. Dé specialist in ouderenzorg

Wij begrijpen uw zorg voor ouderen. Uw patiënt met somatische en/of psychogeriatrische problematiek is bij Aafje in goede handen voor multidisciplinaire zorg en behandeling, ook in complexe situaties. Bij uw patiënt thuis, in een Aafje huis of zorghotel.



Aafje verwijzlijn 088 8 231 231  
(ook in crisissituaties)

*Aafje* thuiszorg  
huizen  
zorghotels

[www.aafje.nl/verwijzen](http://www.aafje.nl/verwijzen) | [verwijzen@aafje.nl](mailto:verwijzen@aafje.nl)

